

Fa scorrere su o giù la barra di scorrimento posta all'interno di un file o di una cartella

Scroll

Un click col tasto destro su un file, su una cartella o sul desktop per aprire un menù contestuale di scelta rapida

Tasto destro

Tasto sinistro

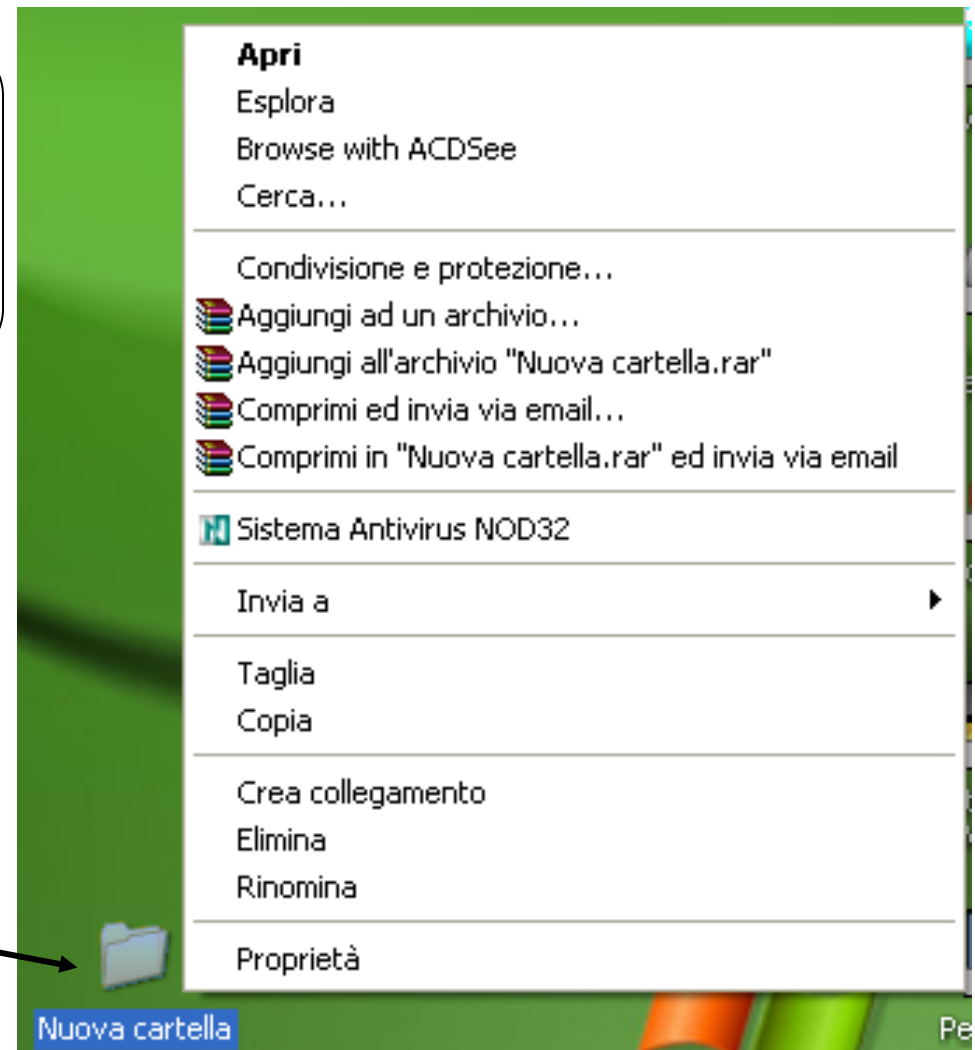
- Un click per selezionare
- Due click rapidi per aprire il file o la cartella

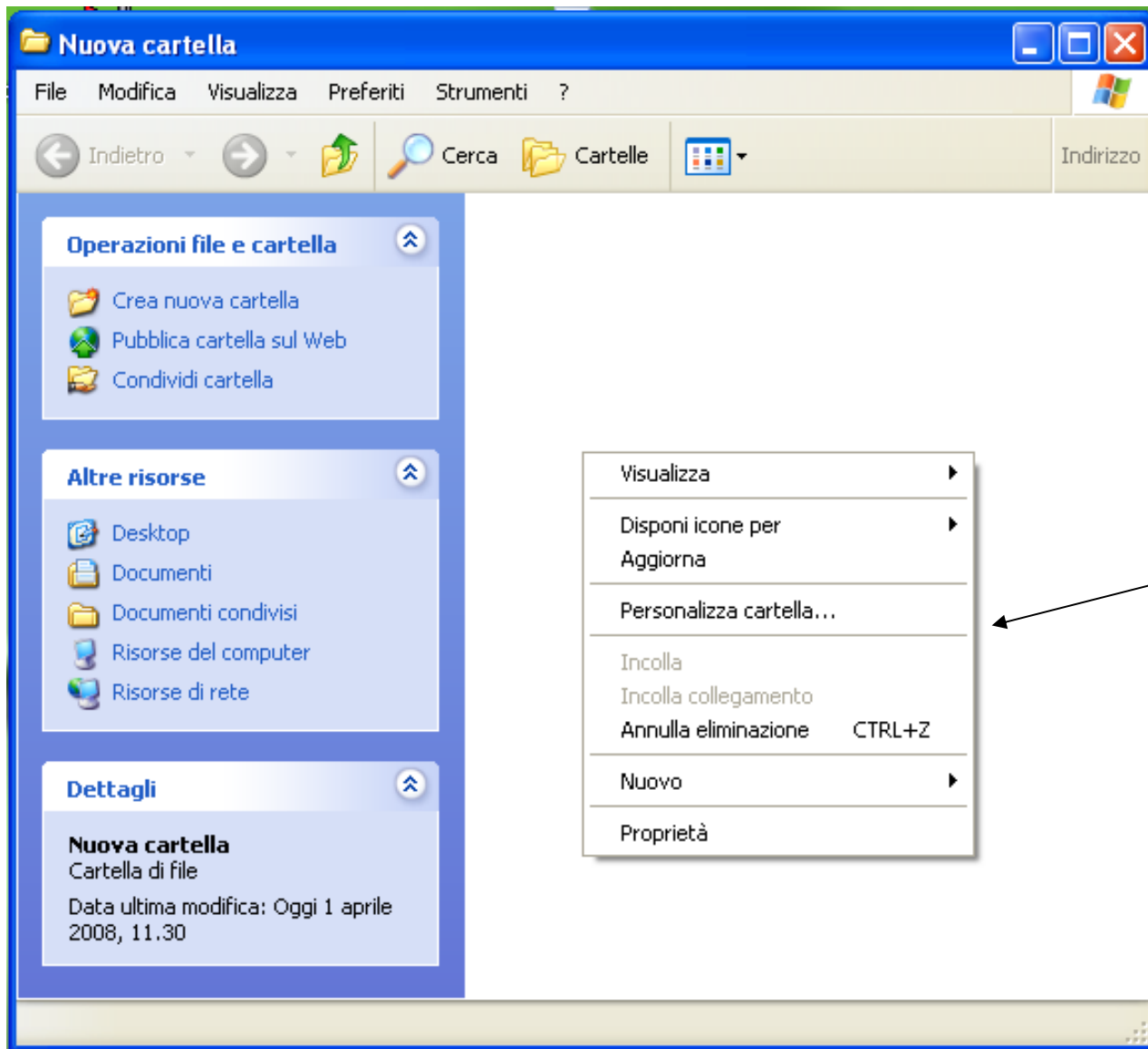


IL MOUSE

Menù a “tendina” per
una scelta rapida delle
azioni da eseguire

Tasto destro su una
cartella o su un file





Menù a "tendina" per:

- Disporre o visualizzare i file contenuti
- Creare nuova sottocartella
- Per personalizzare la cartella
- Per le proprietà della cartella/directory

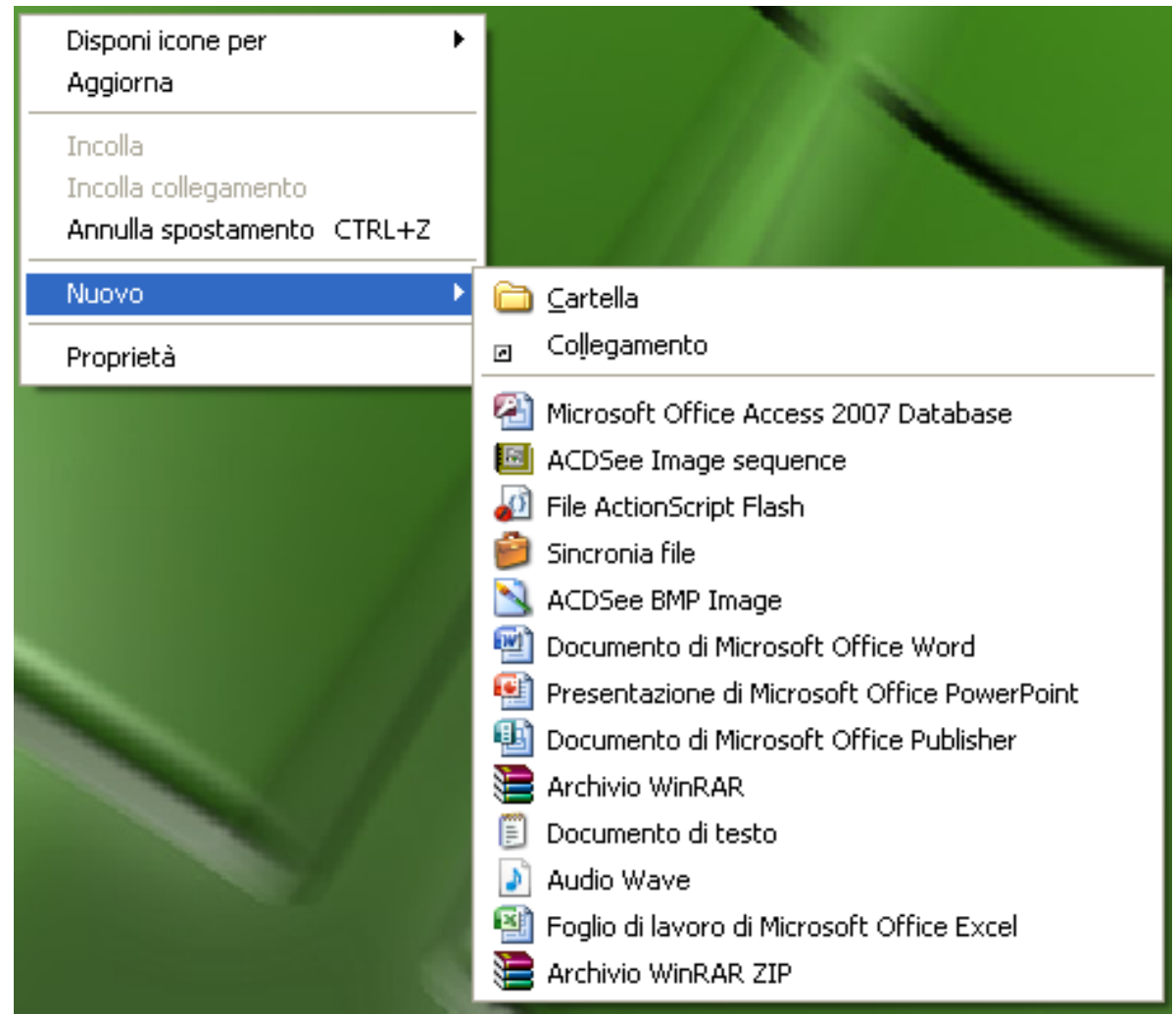
Tasto destro all'interno di una cartella o directory



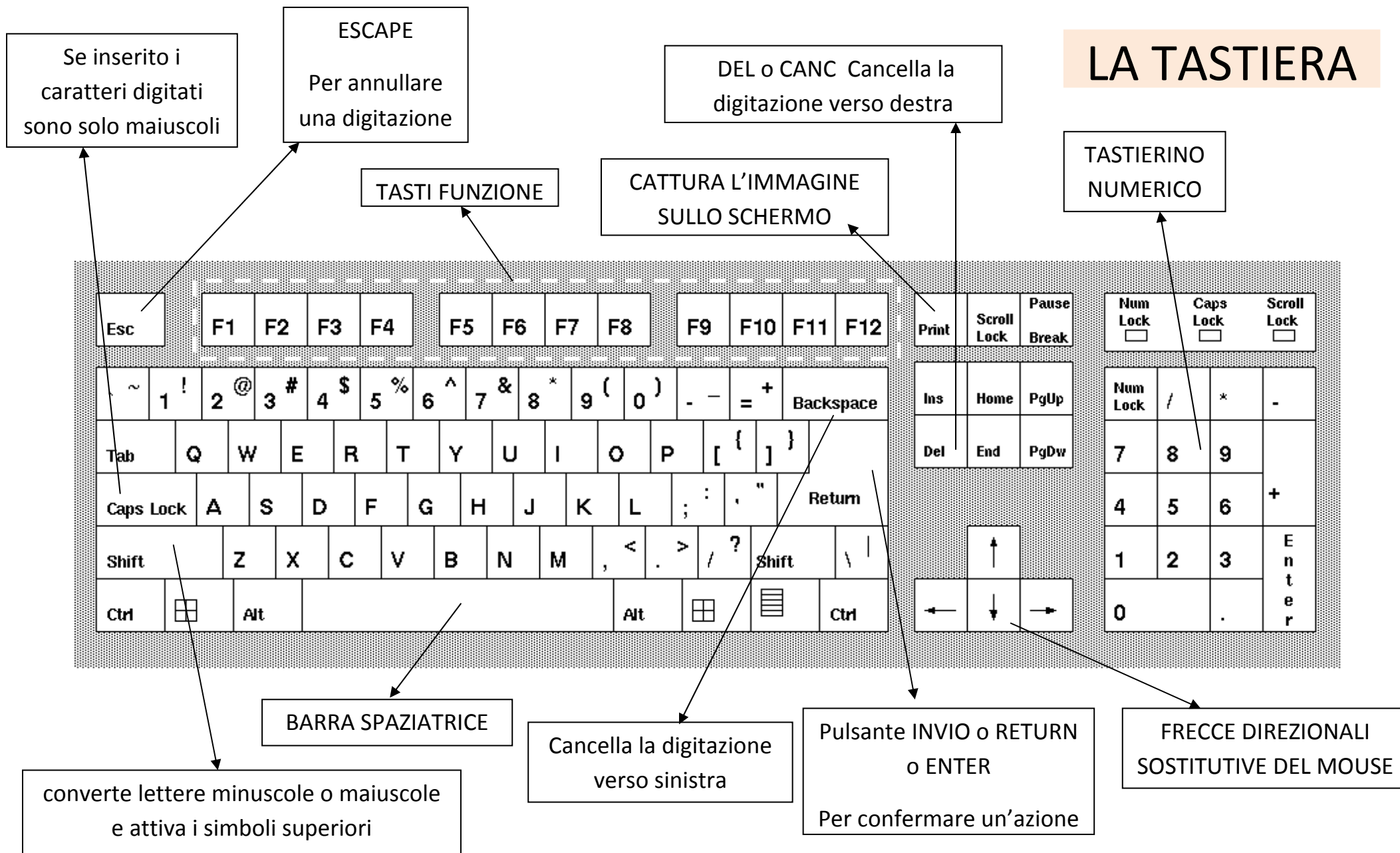
Menù a “tendina” per:

- Disporre icone
- Creare un collegamento
- Creare nuova cartella
- Per le proprietà dello schermo
- Et cetera

Tasto destro
su desktop



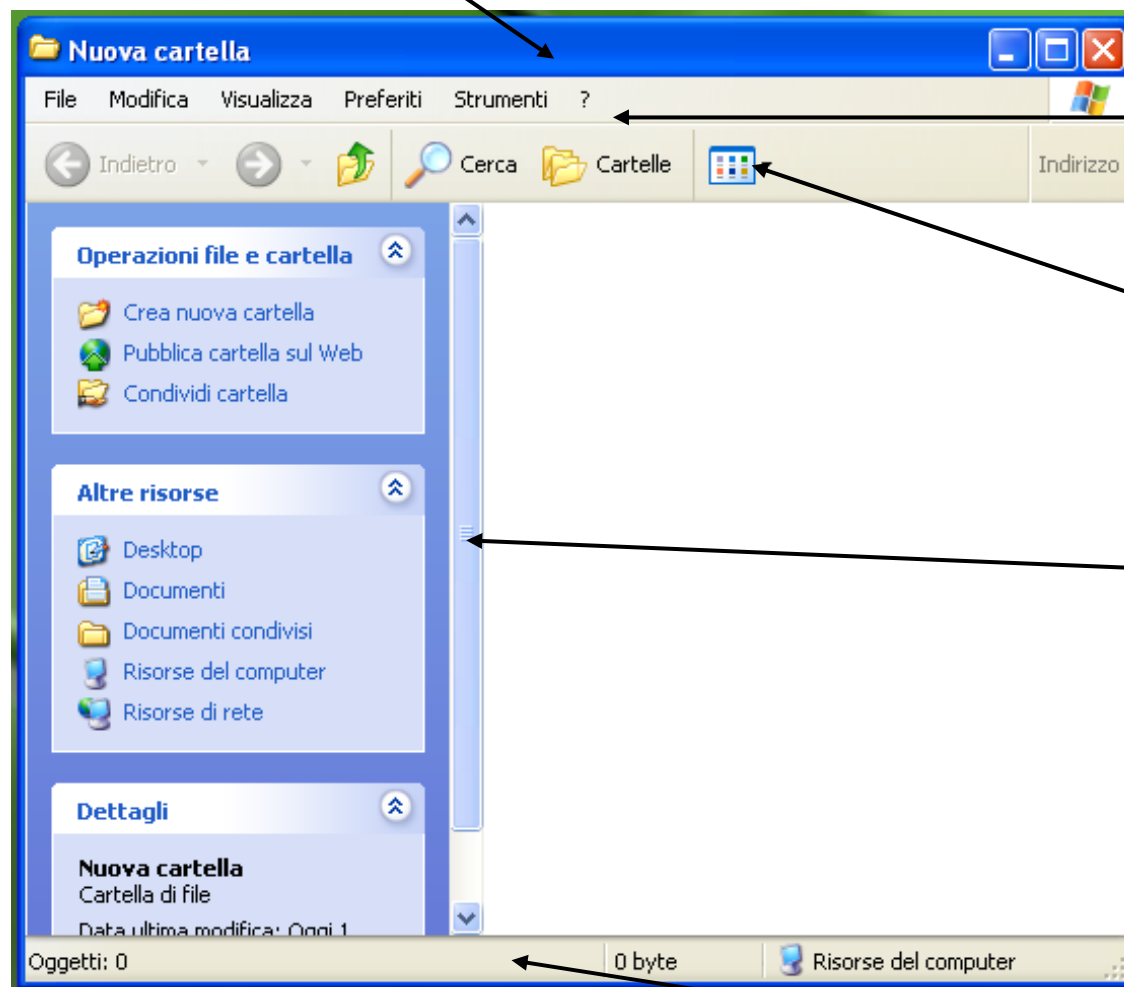
LA TASTIERA



Premere	Per
CTRL+C	Copiare.
CTRL+X	Tagliare.
CTRL+V	Incollare.
CTRL+Z	Annullare.
CANC	Eliminare.
MAIUSC+CANC	Eliminare definitivamente l'oggetto selezionato senza copiarlo nel Cestino.
F2	Rinominare l'oggetto selezionato.
CTRL+freccia DESTRA	Spostare il punto di inserimento all'inizio della parola successiva.
CTRL+freccia SINISTRA	Spostare il punto di inserimento all'inizio della parola precedente.
CTRL+freccia GIÙ	Spostare il punto di inserimento all'inizio del paragrafo successivo.
CTRL+freccia SU	Spostare il punto di inserimento all'inizio del paragrafo precedente.
CTRL+MAIUSC con uno qualsiasi dei tasti di direzione	Evidenziare un blocco di testo.
CTRL+5 (Tastierino)	Selezionare tutto.
F3	Cercare un file o una cartella.
ALT+F4	Chiudere l'oggetto attivo o uscire dal programma attivo.
CTRL+F4	Chiudere il documento attivo nei programmi che consentono di avere più documenti aperti contemporaneamente.

ALT+TAB	Spostarsi tra oggetti aperti.
ALT+ESC	Spostarsi in maniera ciclica tra gli oggetti nell'ordine in cui sono stati aperti.
F6	Spostarsi in maniera ciclica tra gli elementi presenti in una finestra o sul desktop.
F4	Visualizzare l'elenco della barra degli indirizzi in Risorse del computer o in Esplora risorse.
MAIUSC+F10	Visualizzare il menu di scelta rapida per l'oggetto selezionato.
CTRL+ESC	Visualizzare il menu di avvio.
F10	Attivare la barra dei menu nel programma attivo.
F5	Aggiornare la finestra attiva.
ESC	Annullare l'operazione corrente.
MAIUSC quando si inserisce un CD in una unità CD-ROM	Impedire l'esecuzione automatica del CD.
TAB	Passare alle opzioni successive.
INVIO	Eseguire il comando corrispondente all'opzione o al pulsante attivo.
F1	Visualizzare la Guida in linea.
F4	Visualizzare gli oggetti nell'elenco attivo.
FINE	Visualizzare la parte inferiore della finestra attiva.
HOME	Visualizzare la parte superiore della finestra attiva.

BARRA DEL TITOLO
(dove c'è il titolo della cartella)



BARRA DEI MENU O DEI COMANDI

BARRA DEGLI STRUMENTI

BARRA DI SCORRIMENTO

BARRA DI STATO

Tabella delle estensioni dei file

AVI	-	Animazione in formato Video for Windows MS Audio Video Inrterleave file.
BAK	-	Copia di backup di un altro file
BAS	-	Sorgente di un programma in BASIC
BMP	-	Immagine in formato bitmap
C	-	Sorgente di un programma in linguaggio C
CDR	COREL Draw	COREL Draw file
CLASS	-	Classe eseguibile dall'interprete Java
DAT	-	Dati (non meglio specificati)
DIZ	-	Tipica dei file _FILE_ID.DIZ , che contiene la descrizione del contenuto di un archivio o dischetto
DLL	-	Libreria di funzioni per Windows (utilizzata da programmi eseguibili)
DOC	-	Documento in formato Word per Windows; più raramente, in formato WordPerfect o ASCII (TXT)
DWG	-	File disegno Autocad
DWT	-	File modello disegno
DXF	-	File interscambio Autocad
EXE	-	Programma eseguibile per PC
GIF	-	Immagine o animazione In formato GIF (Graphic Intercange File)
HTM	-	pagina standard Internet - *(anche _HTML_)* Iper testo in formato standard Internet
ICO	Dos, Windows, Nt	Icona per Windows
INI	-	File contenente le impostazioni e le preferenze per un programma per Windows - File di configurazione
JAVA	Java	Sorgente di un programma in linguaggio Java
JPG	-	File in formato grafico - *(anche _JPEG_)* Immagine in formato PEG
MDB	Access	Archivio
MID	-	Brano musicale in formato MIDI - File midi suoni - Musical Inistrument Digital Interface

MOV	QuickTime	Filmato/Suoni - Animazione in formato QuickTime (Macintosh)
Mov	-	Apple QuickTime audio
MP1	-	Mpeg Audio stream, layer 1
MP2	MPEG Layer-2	Audio in formato MPEG Layer 2
MP3	Visicalc	Audio in formato MPEG Layer 3
MP4	-	Mpeg audio stream, layer 1, 11 or III
MPA	MPEG LaVer 3	Audio Mpeg
MPG	Filmato	*(anche MPEG o MPE)* Filmato in formato MPEG
PDF	-	Documento in formato Adobe Acrobat
PIF	Professional Write 2.0 e	File contenente le impostazioni necessarie per eseguire un programma DOS da Windows
PNG	Word per Windows	Immagine in formato PNG (evoluzione dei GIF).
PNG	-	File grafico - Portable Network graphics
PPT	-	Microsoft PowerPoint
QT	QuickTime	Filmato / Suoni
RAR	Freelance	Archivio realizzato con RAR
RTF	-	DCA/RTF - Rich Text Format
SYS	-	Driver di sistema o periferica Dos, Windows -Driver di sistema per MS-DOS
TIF	-	Immagine in formato TIFF - Tag Image Format Files (TIFF)
TMP	-	Temporaneo generico
TMP	-	File temporaneo di Windows
TXT	-	File testo, ASCII
WAV	-	Suono campionato in formato standard Windows
WMF	Windows	Windows meta file
XLS	-	Excel
ZIP	-	Archivio realizzato con PkZip o WinZip

